

---

# EXPOSE

---

JANUARY 26, 2021

**Bentheimstraße 10, Top 15  
1210 Wien**



# Objektdaten

## Details

**Neubau**  
Baujahr

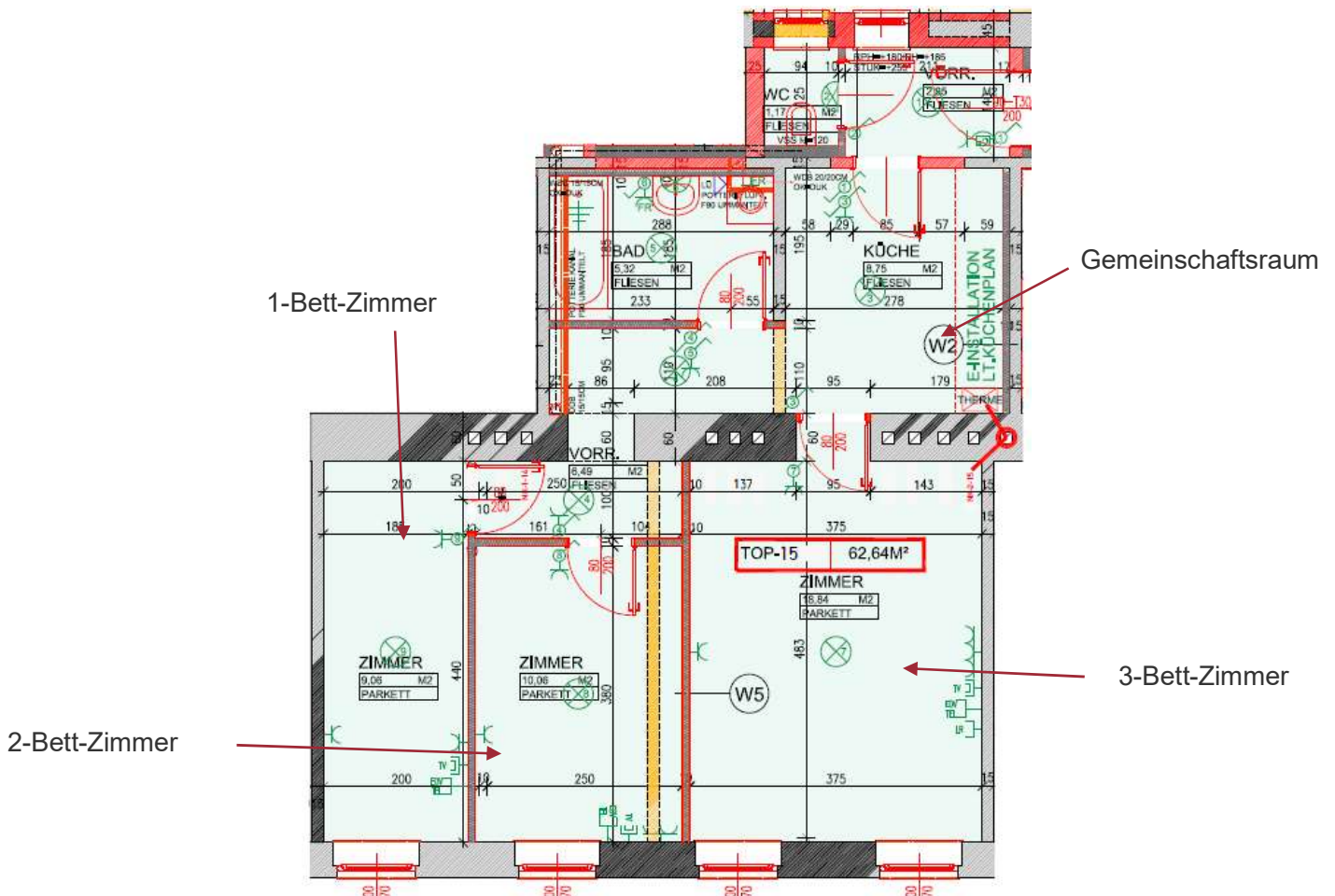
**63 m<sup>2</sup>**  
Wohnfläche

**1**  
Kellerabteile

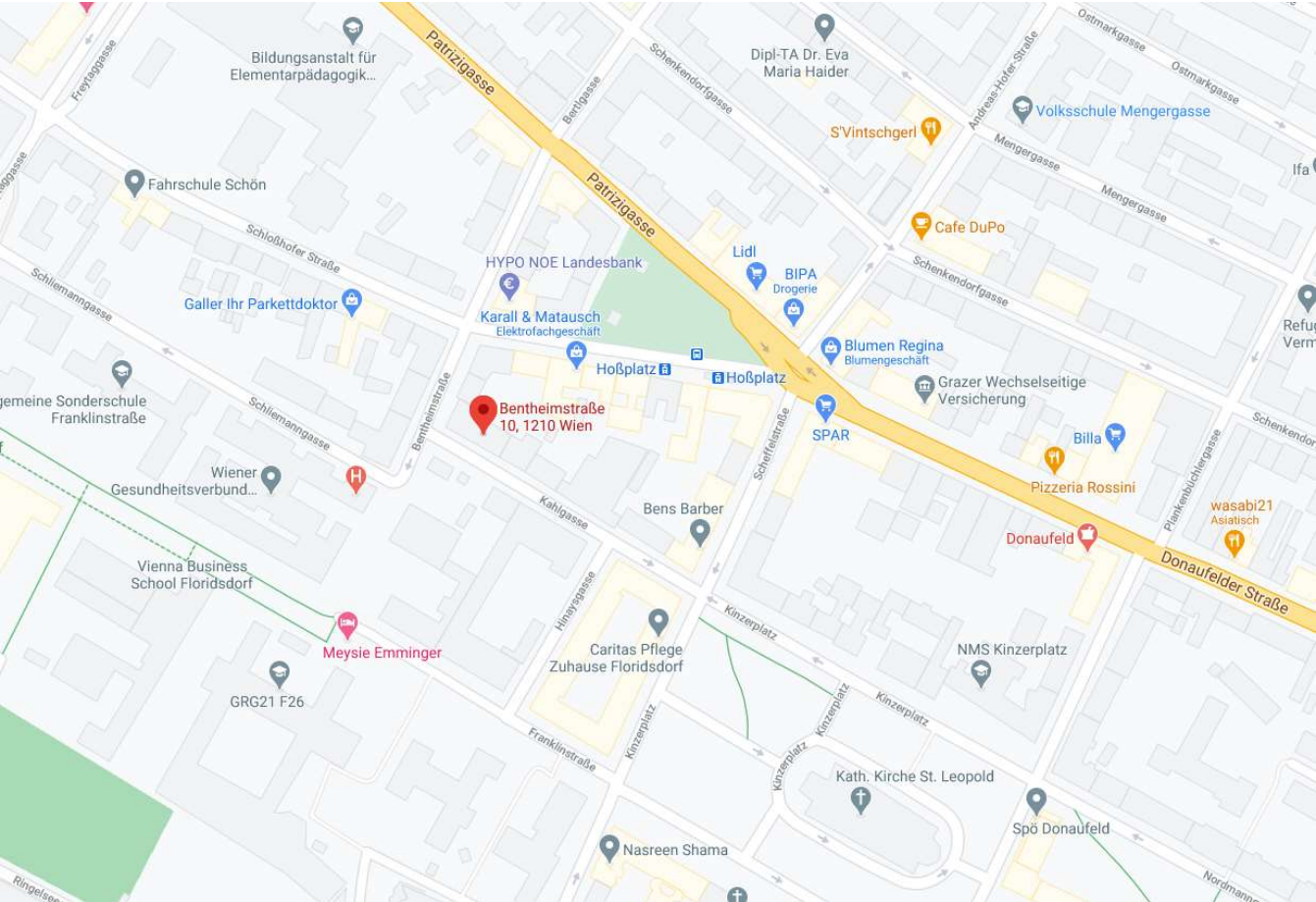
**3**  
Zimmer

Die 3 Zimmer Wohnung besteht aus drei geräumigen Schlafzimmern und ist bestens für eine WG aufgeteilt, die Zimmer sind durch einen Vorraum begehbar. Die Küche ist zentral begehbar und verfügt über eine neuwertige Einbauküche mit Geräten inkl. Essbereich für 6 Personen.

Die Wohnung wird derzeit als Arbeiterquartier genutzt. Es sind Betten für 6 Personen vorhanden. Aufgeteilt in ein 3-Bett, 2-Bett und 1-Bett-Zimmer.



# Lageplan



---

## Objektbilder

Badezimmer





---

Doppelzimmer





---

Drei-Bett-Zimmer









---

Einzelzimmer





---

Küche



---

WC – getrennt

